

# PLANNING DU RELAIS PETITE ENFANCE PENDANT LA PÉRIODE SCOLAIRE

## SEMAINES PAIRES

	MATIN	APRÈS-MIDI
LUNDI	<b>à RIOTORD</b> Relais, 7 montée de la grotte ----- 9H30-11H30	X
MARDI	<b>à DUNIERES</b> Relais, rue de la Mutualité 9H-11H	<b>à MONTFAUCON</b> Relais, Av. de la Gare 15H-17H
MERCREDI	8H30-12H30	13H15-17H15
JEUDI	<b>à MONTREGARD</b> Relais, Mairie 9H-11H	13H15-16H45

## SEMAINES IMPAIRES

	MATIN	APRÈS-MIDI
LUNDI	<b>à RIOTORD</b> Relais, 7 montée de la grotte ----- 9H30-11H30	X
MARDI	<b>à DUNIERES</b> Relais, rue de la Mutualité ----- 9H-11H	<b>à MONTFAUCON</b> Relais, Av. de la Gare ----- 15H-17H
JEUDI	<b>à ST ROMAIN LACHALM</b> Relais, 3 route de la Fontaine ----- 9H-11H	13H15-17H15
VENREDI	<b>à MONTFAUCON</b> (ASSMAT Raucoules) Relais, Av. de la Gare ----- 9H-11H	13H15-16H45

### PAS D'ANIMATION PENDANT LES VACANCES SCOLAIRES

- Temps d'animations en points relais sur les communes. Ces temps sont conduits par l'animatrice du Relais et destinés aux ASSMAT.
- Permanences sur RDV au bureau à Montfaucon. Ces RDV sont conduits par l'animatrice du Relais et destinés aux professionnels et aux parents.



# RELAIS PETITE ENFANCE

---

# GUICHET UNIQUE



Magali BARRADEL, animatrice du Relais Petite Enfance les Coccinelles  
 15 Rue Notre Dame 43290 Montfaucon-en-Velay

☎ 04 71 65 65 31

@ram@paysdemontfaucon.fr

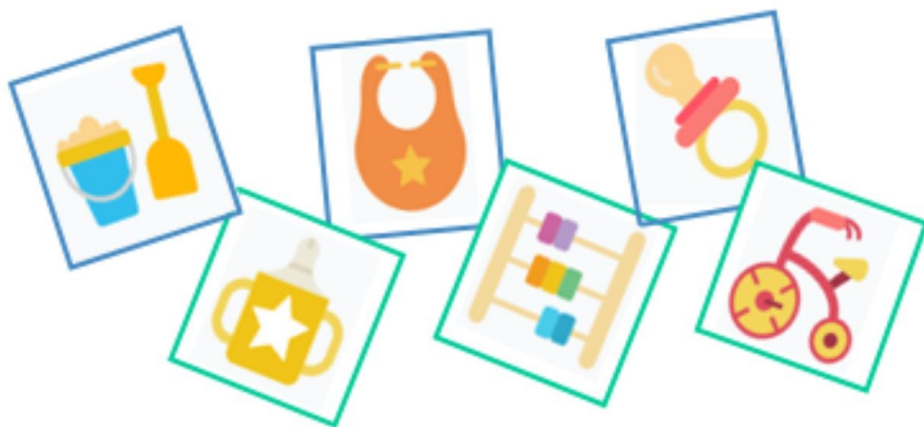


# GUICHET UNIQUE

## Relais Petite Enfance

Du Pays de Montfaucon

Je recherche un accueil pour mon enfant de 0 à 6 ans  
**Monenfant.fr**



## QU'EST-CE QUE LE RELAIS PETITE ENFANCE ? QUEL EST SON RÔLE ?

Le **Relais Petite Enfance (RPE)** est un **lieu dédié à l'accueil du jeune enfant**. Il fonctionne principalement autour :

- d'**animations** dans les communes en présence des assistantes maternelles et de l'animatrice du Relais,
- de **permanences** administratives.

## Le RPE devient **GUICHET UNIQUE**

**Dispositif gratuit** à l'usage des habitants de la Communauté de Communes, le Guichet Unique répond à vos demandes d'informations et d'inscriptions **sur tous les modes de garde du territoire : individuel ou collectif**.

### POUR QUI ?

Pour les parents à la recherche d'un mode de garde individuel ou collectif.

### POURQUOI CONTACTER LE GUICHET UNIQUE ?

Une professionnelle de la Petite Enfance vous informera sur les caractéristiques des différents modes d'accueil existants sur l'ensemble du territoire.

- Pour **s'informer et rechercher une solution de garde** pour son enfant,
- Pour **connaître les aides financières** et autres dispositifs à destination des parents,
- Pour **échanger** sur son projet de garde et être accompagné dans le choix d'un mode d'accueil conciliant son projet familial et son projet professionnel.

### COMMENT FAIRE ?

- 1 > **Je crée mon profil** sur le portail famille [monenfant.fr](http://monenfant.fr)
- 2 > **Je suis rappelé(e) par le Guichet Unique** pour fixer un rendez-vous physique.



**UN LIEU UNIQUE POUR VOUS RENSEIGNER**